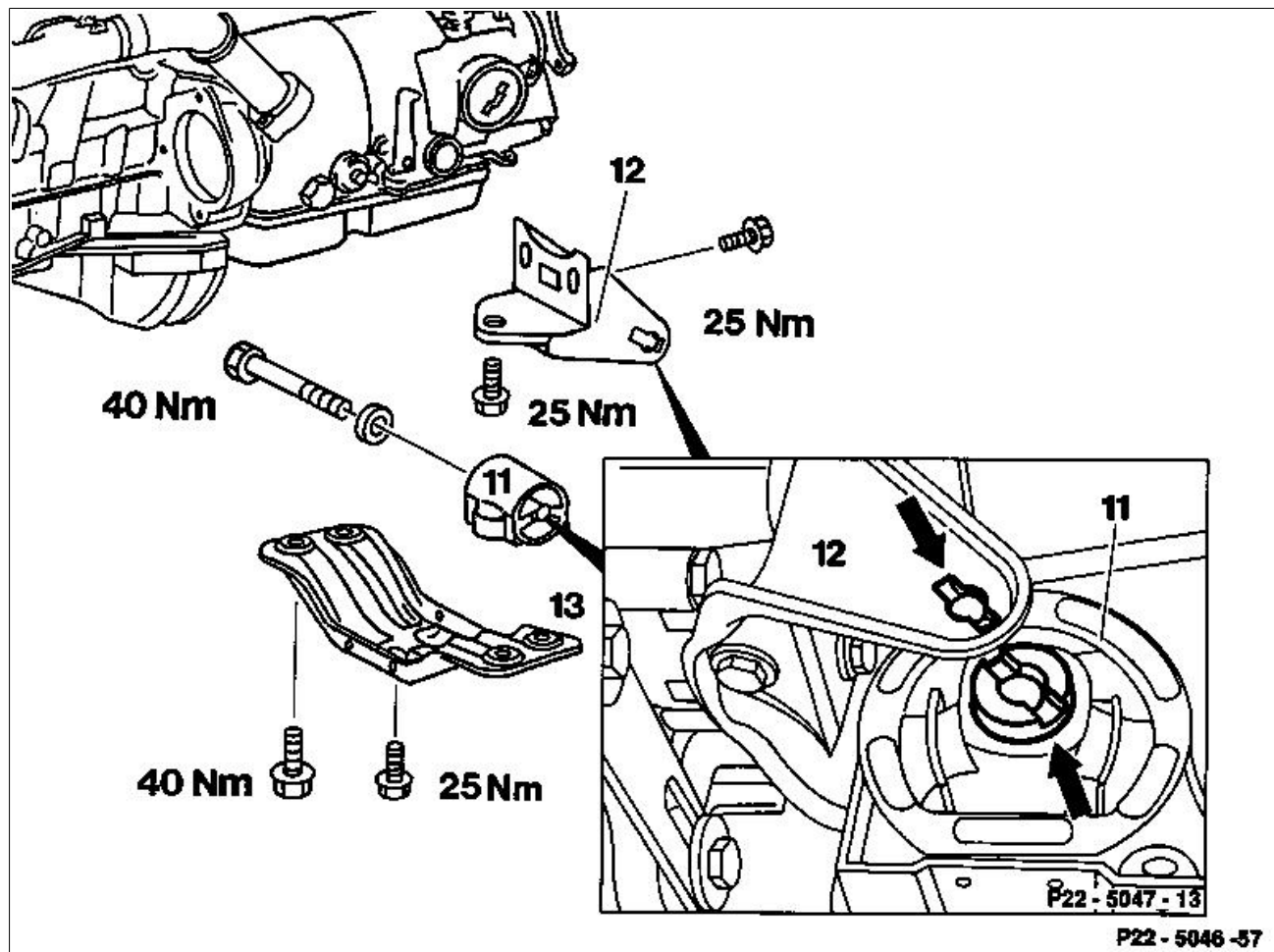


## A. Typen 124, 140

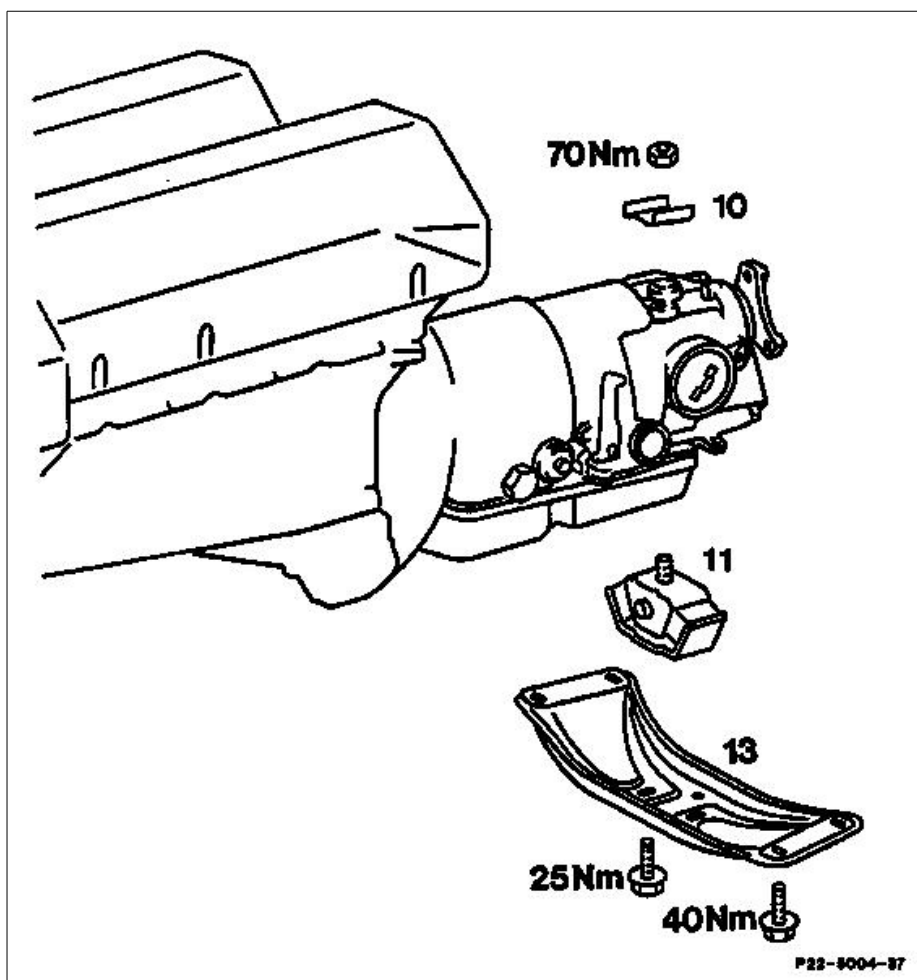


Getriebe	abstützen.
Kabelbänder der elektrischen Leitung Kick-down an Motorträger (13)	lösen, verbinden.
Motorträger (13)	aus-, einbauen (M8 25 Nm) (M10 40 Nm).
Motorlager (11)	aus-, einbauen (40 Nm).

## Hinweis

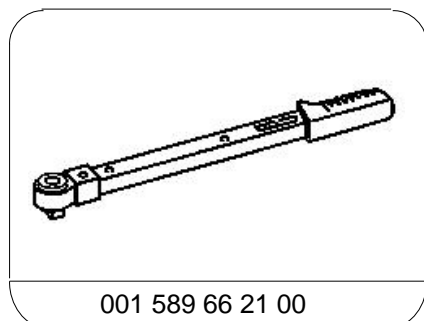
Die Einbaulage wird durch eine Nut (Pfeil) am Motorlager (11) und durch eine Ausklinkung (Pfeil) am Halter (12) fixiert.

## B. Typ 129



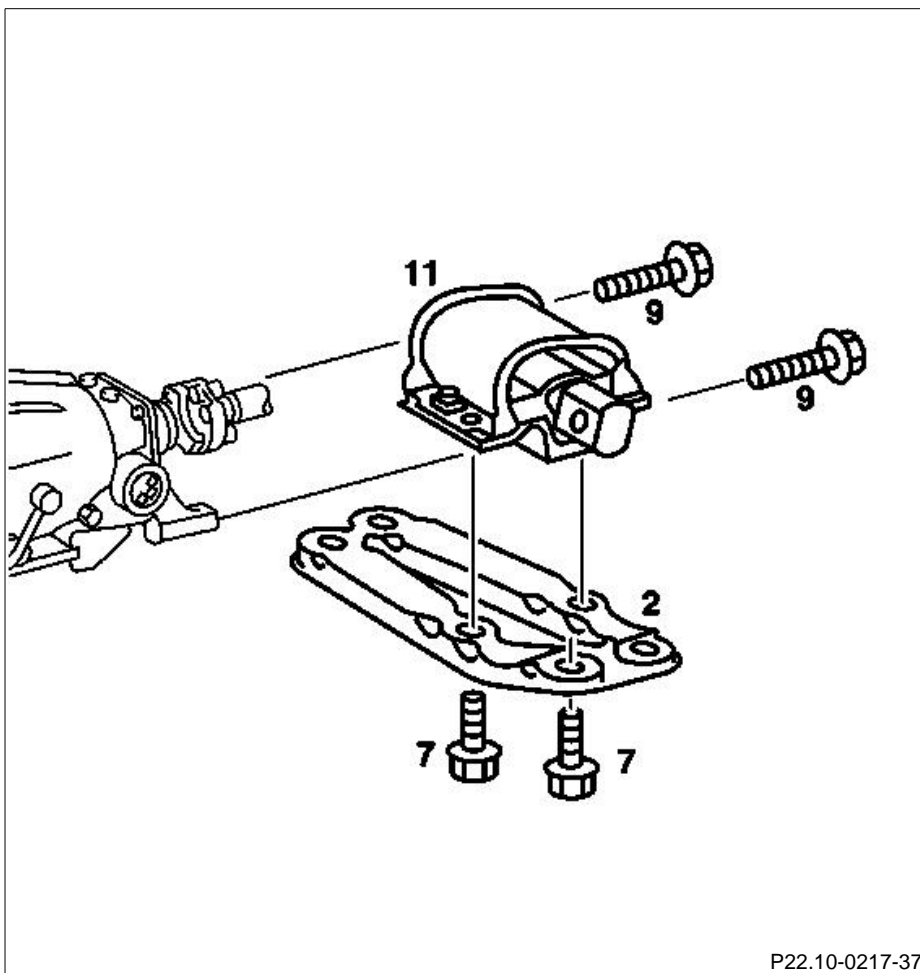
- Getriebe \_\_\_\_\_ abstützen.
- Kabelbänder der elektrischen Leitungen Kick-down-Schalter und O<sub>2</sub>-Sonde von Motorträger (13) \_\_\_\_\_ lösen, verbinden.
- Motorträger (13) \_\_\_\_\_ aus-, einbauen (M8, 25 Nm; M10, 40 Nm).
- Motorlager (11) \_\_\_\_\_ aus-, einbauen (70 Nm).
- Beilage (10) \_\_\_\_\_ beachten.

#### Sonderwerkzeug



#### C. Typ 210

Arbeits-Nr. der Arbeitstexte und Arbeitswerte bzw. Standardtexte und Richtzeiten  
22-1160, 1168



P22.10-0217-37

Getriebe \_\_\_\_\_ abstützen.  
 Motorlager (11) \_\_\_\_\_ aus-, einbauen (M8 25 Nm)  
 (M10 40 Nm)